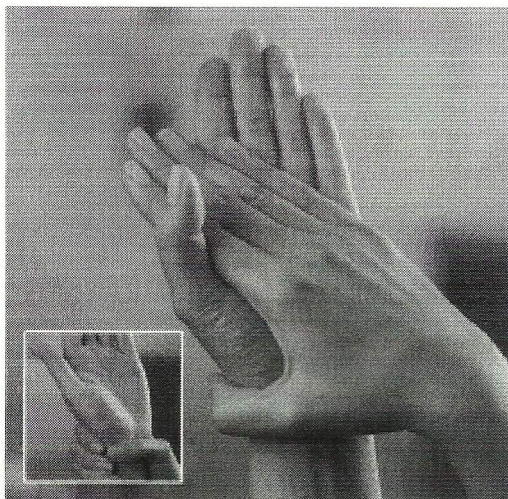


# Антисептическая обработка рук

Стандартная методика втирания согласно EN 1500



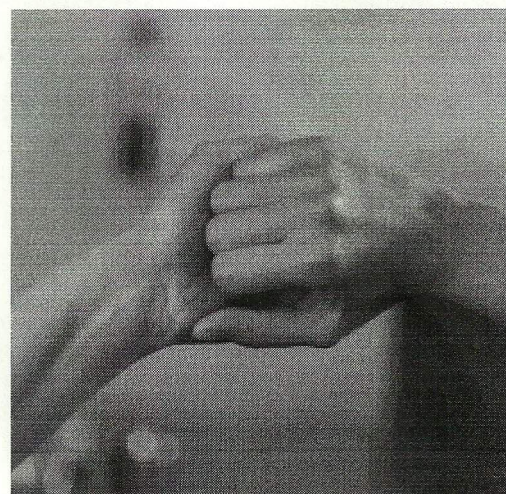
**Стадия 1.**  
Ладонь к ладони, включая запястья



**Стадия 2.**  
Правая ладонь на левую тыльную сторону кисти и левую ладонь на правую тыльную сторону кисти.



**Стадия 3.**  
Ладонь к ладони рук с перекрещенными пальцами



**Стадия 4.**  
Внешняя сторона пальцев на противоположной ладони с перекрещенными пальцами



**Стадия 5.**  
Кругообразное растирание левого большого пальца в закрытой ладони правой руки и наоборот



**Стадия 6.**  
Кругообразное втирание сомкнутых кончиков пальцев правой руки на левой ладони и наоборот